

ТИРАТРОН ТГИ1-700/25М

Параметры ТГИ1-700/25М	
Напряжение анода, кВ	25
Напряжение анода обратное, кВ	1.25 – 5.0
Ток анода в импульсе, А	700
Ток анода средний, А	1.0
Длительность импульса тока анода, мкс	0.5 – 11.0
Крутизна фронта импульса тока анода, А/с	1.5×10^9
Частота повторения импульсов, имп./с	500
Время разогрева, мин	7
Ток накала, А	22
Габариты $\text{Ø} \times \text{H}$, мм	135x220

Примечание: тиратроны работают при частоте повторения импульсов до 50000 имп/с при условии снижения импульсной и средней мощности.



Чертеж

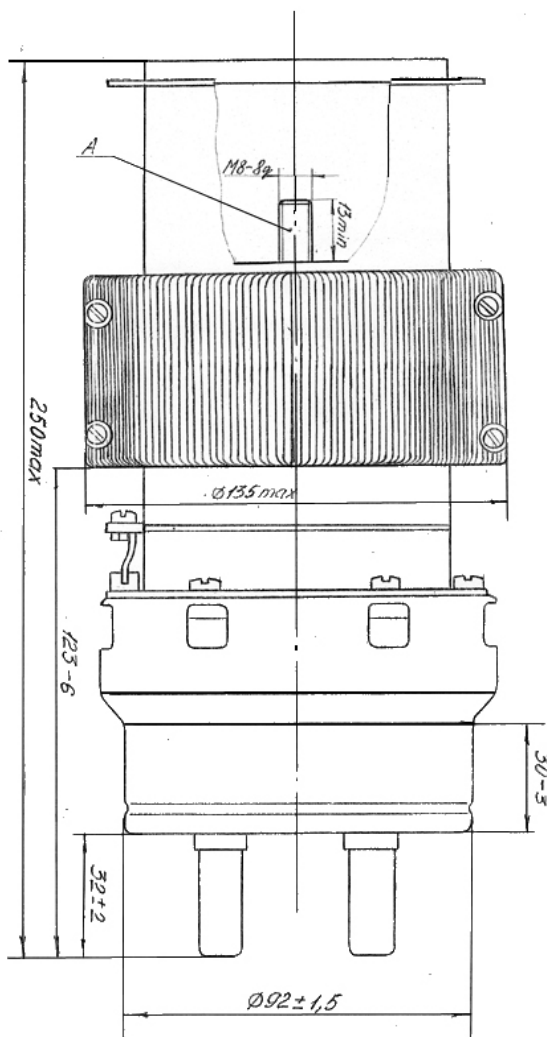
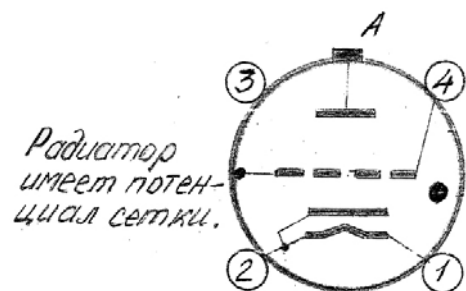


Схема соединения электродов с выводами



*1 - подогреватель
2 - Катод, подогреватель
3 - свободный вывод
4 - сетка
A - Анод*